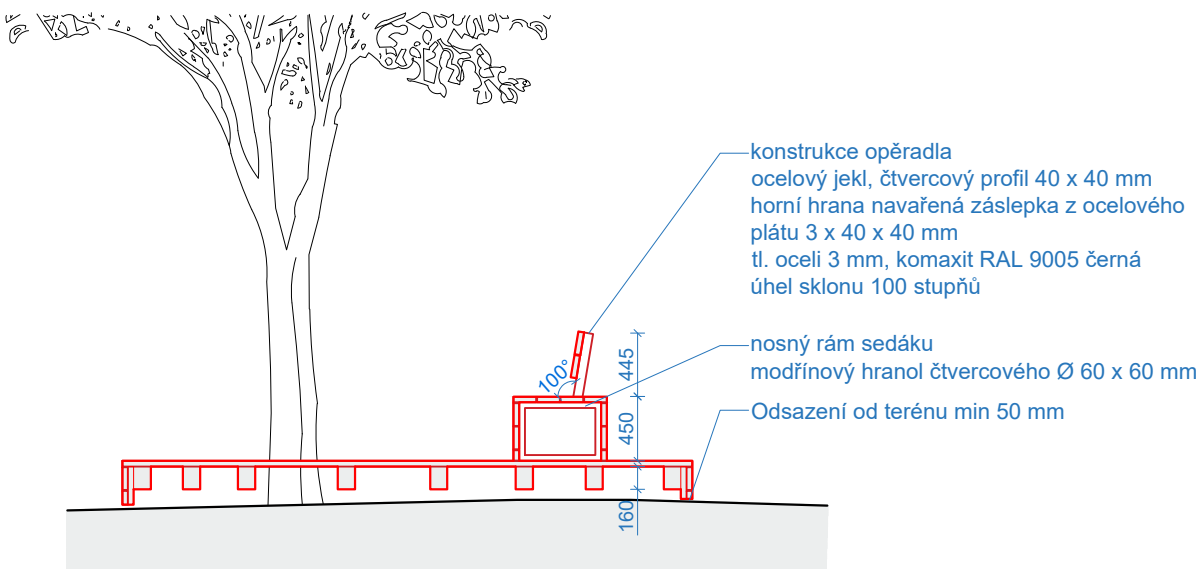
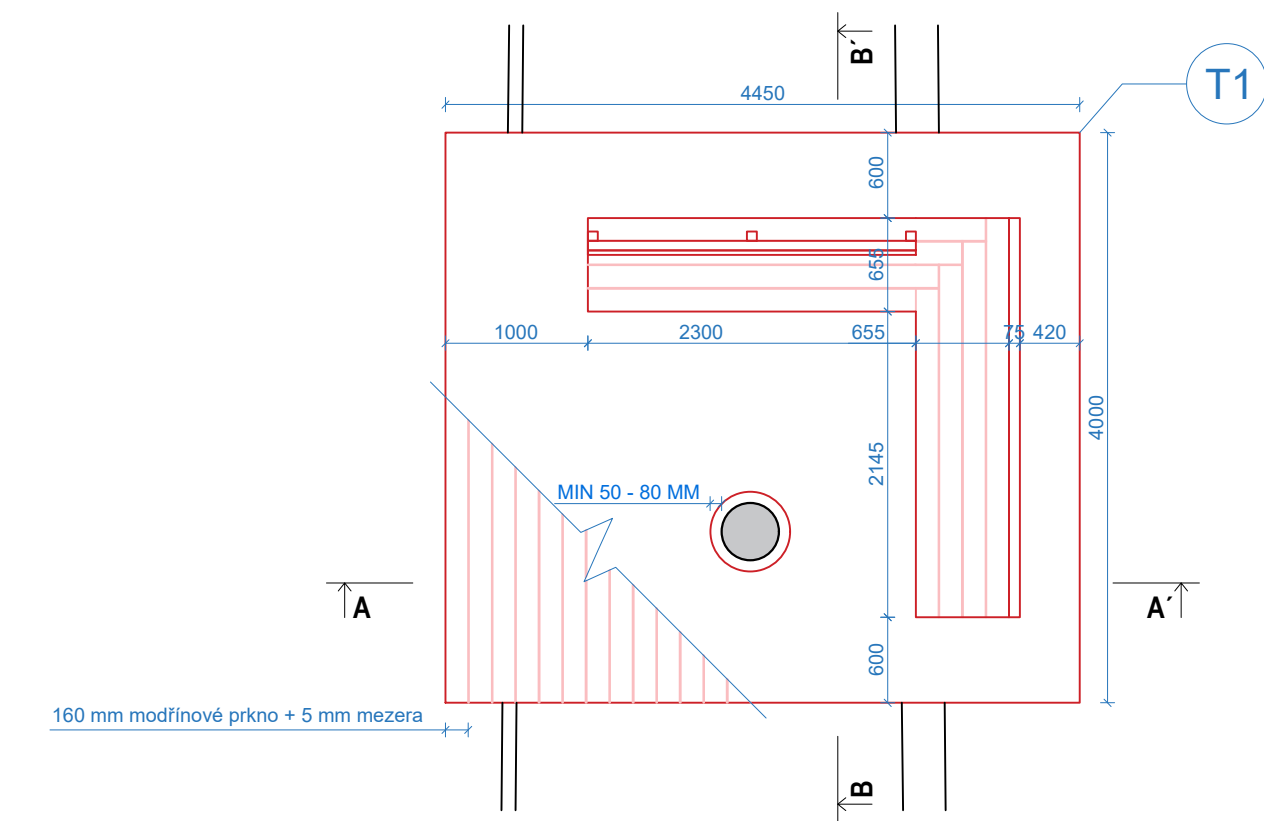
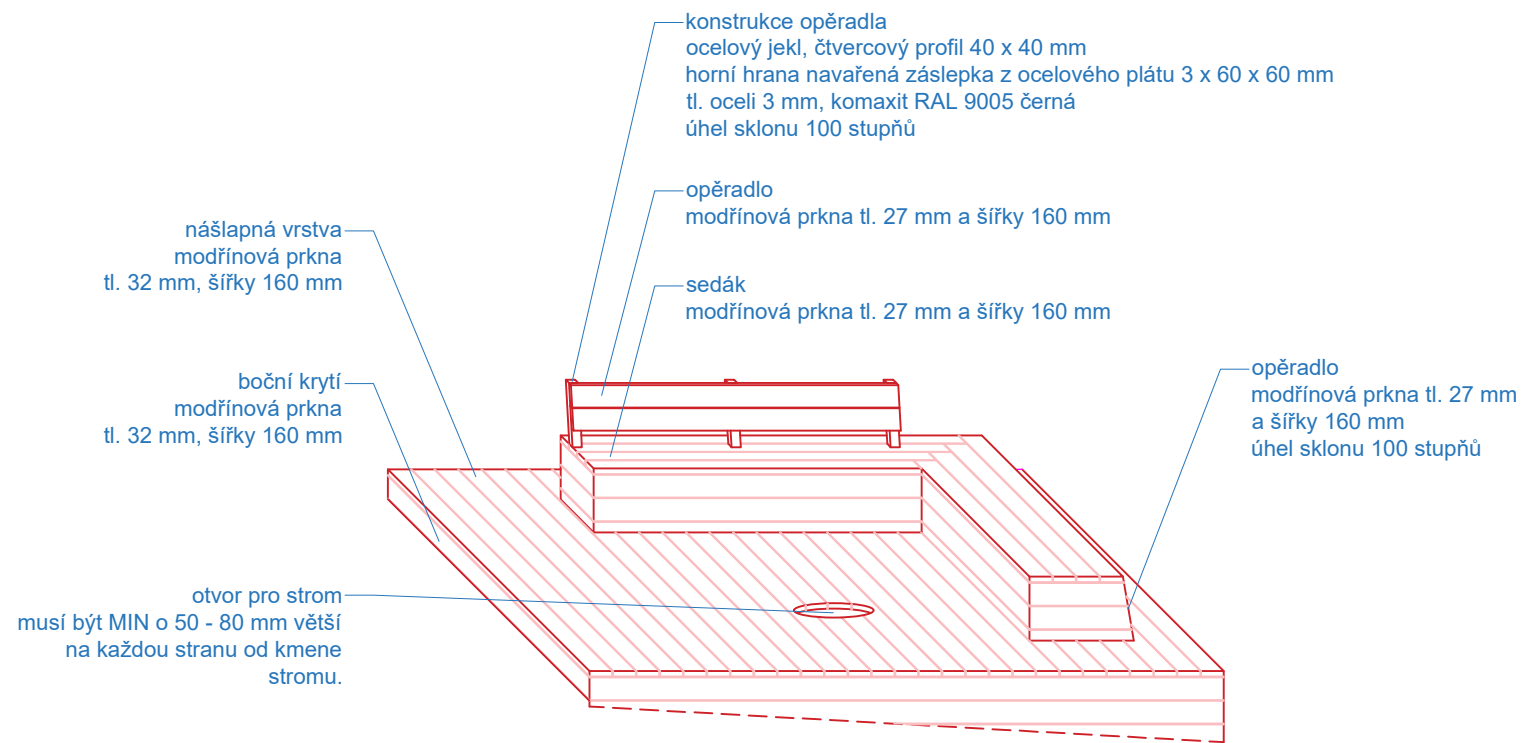


ŘEZ A - A´



ŘEZ B - B´



SKUTEČNOU POZICI STROMŮ NUTNO OVĚŘIT NA MÍSTĚ STAVBY.

MINIMÁLNÍ VZDÁLENOST MEZI NOSNÝM TRÁMEM A KMENEM STROMU JE MIN 100 MM !

OTVOR PRO KMEN STROMU MUSÍ BÝT VĚTŠÍ NEŽ OBVOD KMENE. JE NUTNÉ SPLNIT MINIMÁLNÍ VZDÁLENOST 50 - 80 MM PRKNA OD KMENE STROMU.

NUTNO DODRŽET STANDARD NORMU SPPK 01 002:2017 Ochrana dřevin při stavební činnosti ČSN 83 9061

OŽIVENÍ JAROŠKY

INVESTOR
Statutární město Brno

VYPRACOVALA
Ing.arch. Michaela Skoupilová
Ing. Monika Martišková

KONTROLOVAL
Ing.arch. David Zajíček

STUPEŇ
PROVÁDĚCÍ DOKUMENTACE

DATUM	FORMÁT	MĚŘÍTKO
18.7.2024	2 x A4	1:50
NÁZEV VÝKRESU		Č. VÝKRESU

TERASA T1 6.1